

L'originalité de cet appareil est d'avoir 2 fonctions distinctes et complémentaires. Cette disposition obtenue mécaniquement par un décalage très sensible des deux tiges de clapets, permet :

- (A) - un SOUFFLAGE efficace et puissant
- (B) - une PULVÉRISATION réglable, dense et uniforme d'un produit liquide.

**ROBUSTE  
SIMPLE  
PRATIQUE**

Réglage du débit produit



Alimentation air comprimé  
assurant  
Soufflage ou pulvérisation

Gâchette grande course  
assurant les fonctions

(A) et (B)

Alimentation produit

- par **succion**
- par **gravité**
- par **pression** (pot sous pression, pompe)

### AVANTAGES PARTICULIERS

- régularité d'application et pulvérisation homogène
- réglage du débit produit par pointeau incorporé
- soufflage ou pulvérisation sur des surfaces difficiles d'accès
- ne nécessite pas obligatoirement l'emploi d'un pot à produit sous pression

Suivant la nature des travaux, le PISTOLET VANNE 0.86 se présente sous 3 versions :

A

Avec rallonge - jet incliné (1)

B

Avec rallonge - jet droit

C

Sans rallonge - Jet droit

(1) Habituellement équipé d'une rallonge de 250 mm. Pour les applications bien précises, rallonges à jets droit ou incliné de 200 - 300 - 500 - 800 mm.

Au cours des opérations de poteyage (nettoyage - refroidissement - pulvérisation) le PISTOLET VANNE 0.86 offre un intérêt tout particulier dans le domaine des fonderies d'aluminium sous pression, des forges, etc.

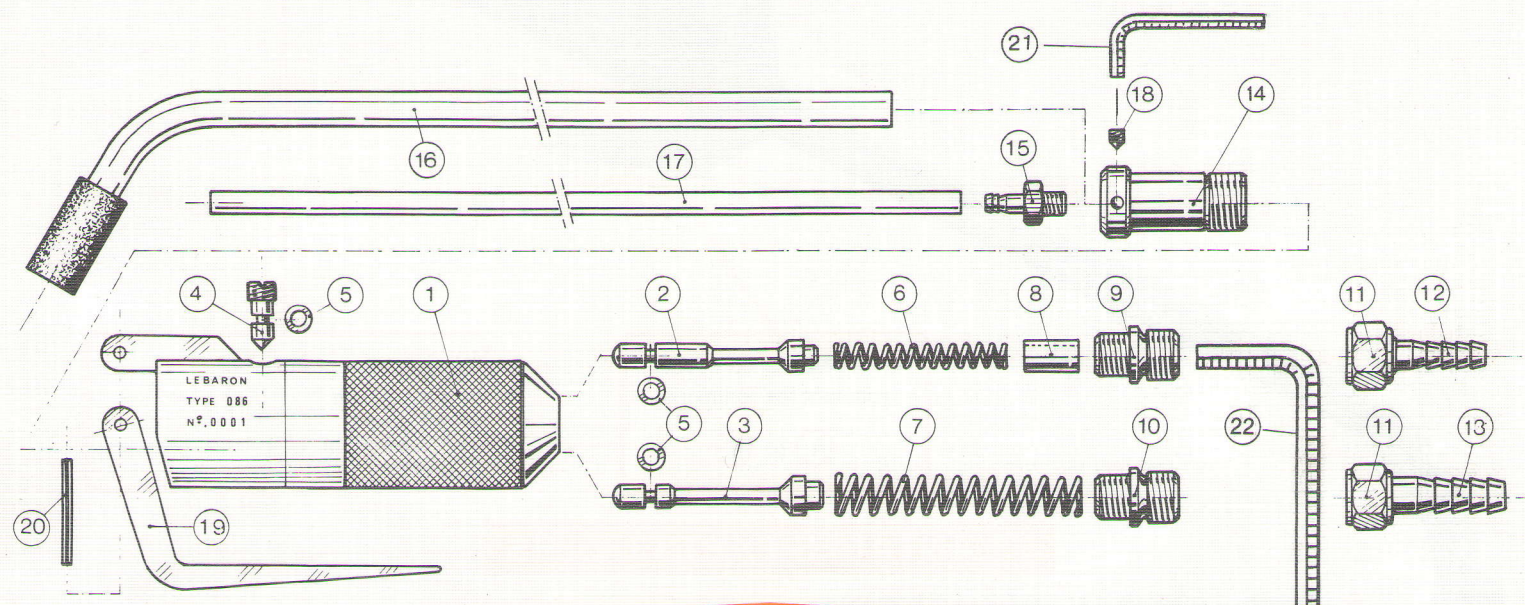
### ALIMENTATION PRODUIT

- **par gravité** - au moyen d'un récipient en charge relié au pistolet-vanne par une tuyauterie souple
- **par succion** - au moyen d'une tuyauterie souple reliant le pistolet-vanne à un récipient ou à l'emballage d'origine disposé à même le sol
- **par pression** - au moyen d'un pot à produit sous pression (contenance 10 à 200 litres)

### ALIMENTATION AIR

- le circuit AIR est raccordé sur une production d'air comprimé d'un débit suffisant par une tuyauterie  $\varnothing$  int. 10 mm
- pression d'utilisation entre 5 et 7 bars

### PIECES DETACHEES



N°	Réf.	Désignation	N°	Réf.	Désignation
1	4217	Corps	13	3010/9	Ajutage air
2	4219	Clapet produit	14	4223	Raccord rallonge ext.
3	4220	Clapet air	15	3852	Raccord rallonge int.
4	4221	Pointeau de réglage	16	4226	Rallonge extérieure
5	0001	Joint	17	4227	Rallonge intérieure
6	3173	Ressort produit	18	M4.4	Vis de serrage
7	3707	Ressort air	19	4225	Gâchette
8	4219/T	Entretoise	20	4228	Axe de gâchette
9	3170/7	Raccord produit	21	-	Clé six pans de 2
10	3170/9	Raccord air			- pour démontage de la rallonge
11	3011	Ecrou	22	-	Clé six pans de 6
12	3010/7	Ajutage produit			- pour démontage des clapets

Nota : Rallonge extérieure réalisée en DURAL-LAITON ou ACIER INOX

#### \* Remplacement des clapets

##### Démontage :

- 1) démonter les raccords N° 9. et 10 à l'aide d'une clé six pans de 6 mm
- 2) sortir les ressorts N° 6 et 7 ainsi que l'entretoise N° 8
- 3) pousser par l'avant et tirer par l'arrière les clapets N° 2 et 3

##### Remontage :

- 1) introduire les clapets neufs N° 2 et 3 légèrement lubrifiés, en les poussant par l'arrière à l'aide de leurs ressorts respectifs N° 6 et 7
  - 2) remonter les raccords N° 9 et 10 avec un produit d'étanchéité et après mise en place de l'entretoise N° 8
- Pour éviter un risque d'erreur dans la mise en place des éléments constitutifs de l'appareil, il est conseillé de procéder l'un après l'autre à l'échange des clapets.